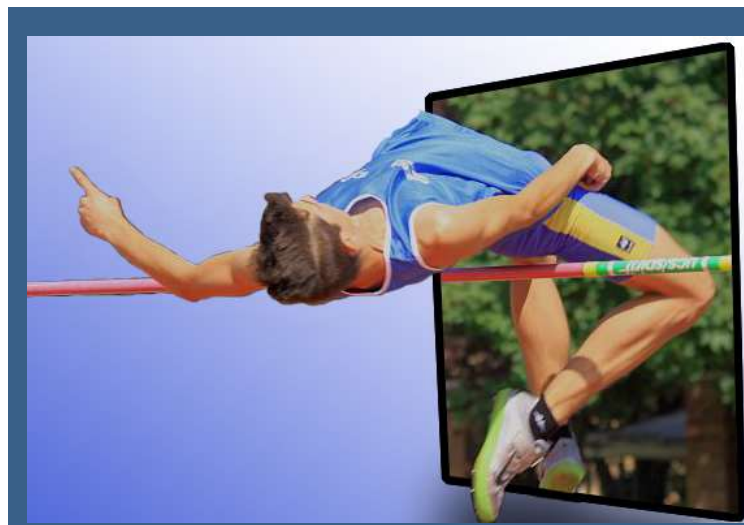


23° TROFEO DEI LAGHI 2014



PER RAPPRESENTATIVE PROVINCIALI



Mariano C.se
22 giugno



Ritrovo ore 12.45

Chiusura conferma iscrizioni
ore 13.30

Inizio gare ore 13.30

(Martello e Asta)

ore 14.15 altre gare

Mariano Comense

Centro Sportivo Comunale -
Via Santa Caterina da Siena

Programma gare

Categoria Cadette:

80 p.- 300hs .- 1000 – 1.200st. - marcia 3 Km.- alto – triplo – peso – giav.
staff.2-4-6-8 – staff.4x100

Categoria Cadetti:

80 p.- 300 hs –1000 – 1.200st. - marcia 5 km.- asta – lungo – martello – disco
staff.2-4-6-8 – staff. 4x100

CDS Marcia

C.D.S. DI MARCIA R/C M/F FASE REGIONALE

le prove di marcia Cadetti e Cadette saranno
valide sia per il Trofeo dei Laghi sia per il
Campionato di Società.
Iscrizioni sul campo gara



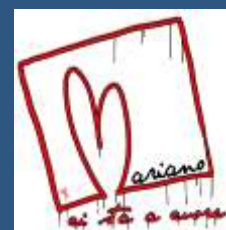
La conferma delle adesioni delle rappresentative è prevista **INDEROGALBILMENTE**
entro la domenica 15 giugno (sette giorni prima)

mediante e-mail segreteria@fidal-comolecco.it - oppure fax al n° 031 573605 del CP

In caso di adesione inviare **OBBLIGATORIAMENTE** l'elenco degli iscritti per la
compilazione dei fogli gara entro le ore 21.00 di mercoledì 18 giugno.



con il Patrocinio Comune
di
Mariano Comense



Premiazioni

- Medaglia ai primi 6 classificati di ogni gara
- Medaglia alle prime 3 staffette
- Premi a tutti i Comitati e a tutti gli Atleti



**Sacchetto pranzo
per Atleti e
accompagnatori**

Programma orario

13.30	Martello Asta	M	F
14.15		lungo	Peso
14.30			80
14.45		80	
15.00		disco	300hs
15.15		300hs	
15:30			Triplo -alto-1000
15:45		1000	
16.00			1200st
16.10		1200st	
16.20			Marcia km 3
16.30			Giavellotto
16.40		Marcia km 5	
17.20			Staff 2-4-6-8
17.35		Staff 2-4-6-8	
17:50			Staff 4 x 100
18:00		Staff 4 x 100	
18:10			Marcia km 2 RF
18:30		Marcia km 2 RM	



Speaker

Giampietro Boscani

Regolamento Trofeo dei Laghi

Ogni rappresentativa può partecipare con un massimo di DUE atleti per ciascuna gara in programma ed UNA staffetta

Ogni atleta può partecipare ad UNA gara individuale ed UNA staffetta fatta eccezione per i partecipanti alle gare di Marcia/1000/1.200st.

Nelle corse sono previste le serie. Nei salti in estensione e nei lanci sono previsti quattro tentativi. (Non sono previste finali)

Ai fini della classifica, in ciascuna gara in programma, verrà assegnato punteggio esclusivamente al miglior atleta della rappresentativa regolarmente classificato secondo il seguente criterio:- (all'eventuale secondo rappresentante della formazione NON verranno assegnati punteggi)

1 punto al primo classificato - 2 punti al secondo classificato - 3 punti al terzo classificato e così a scalare fino all'ultimo atleta/rappresentativa classificato.

Nel caso in cui una rappresentativa non presentasse atleti classificati, alla stessa, in ciascuna gara in programma, saranno assegnati tanti punti quante sono le rappresentative presenti più uno .

Verrà stilata un'unica classifica finale che verrà determinata dalla somma più bassa dei punteggi realizzati da ciascuna rappresentativa, con esclusione del peggior risultato, ottenuto nelle gare in programma

In caso di parità di atleti nelle singole gare verranno applicate le norme del RTI e solo in caso di parità assoluta il punteggio verrà diviso equamente tra gli atleti in parità.

In caso di parità nella classifica finale delle rappresentative si terrà conto, fino alla risoluzione, dei migliori piazzamenti conseguiti nelle singole gare

POWERADE

